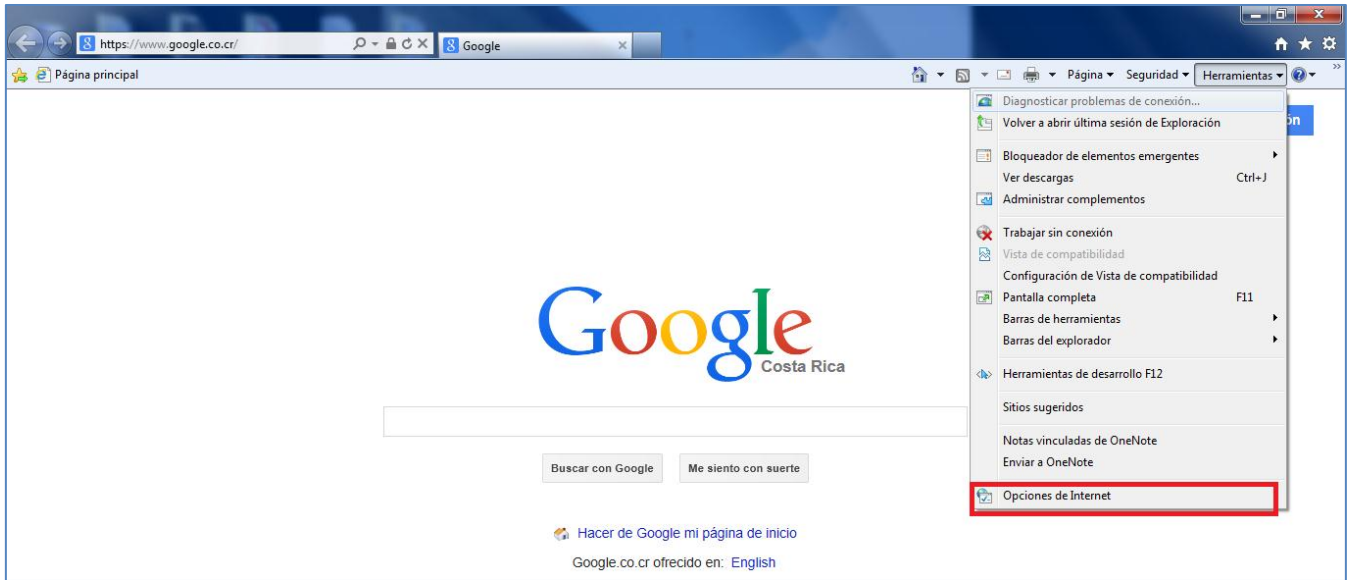


Controles y Complementos ActiveX

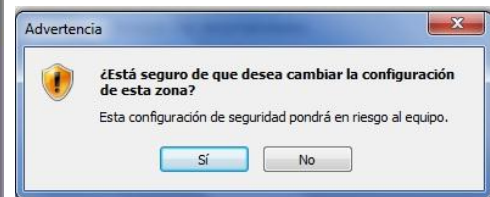
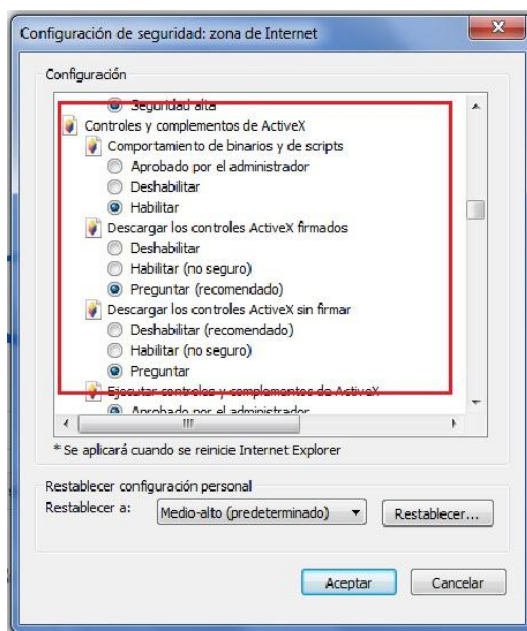
Manual para ver DVR y Cámaras IP en el Navegador de Internet.

* En el navegador de internet Explorer busque la Barra de herramientas y seguido seleccionamos Opciones de Internet.

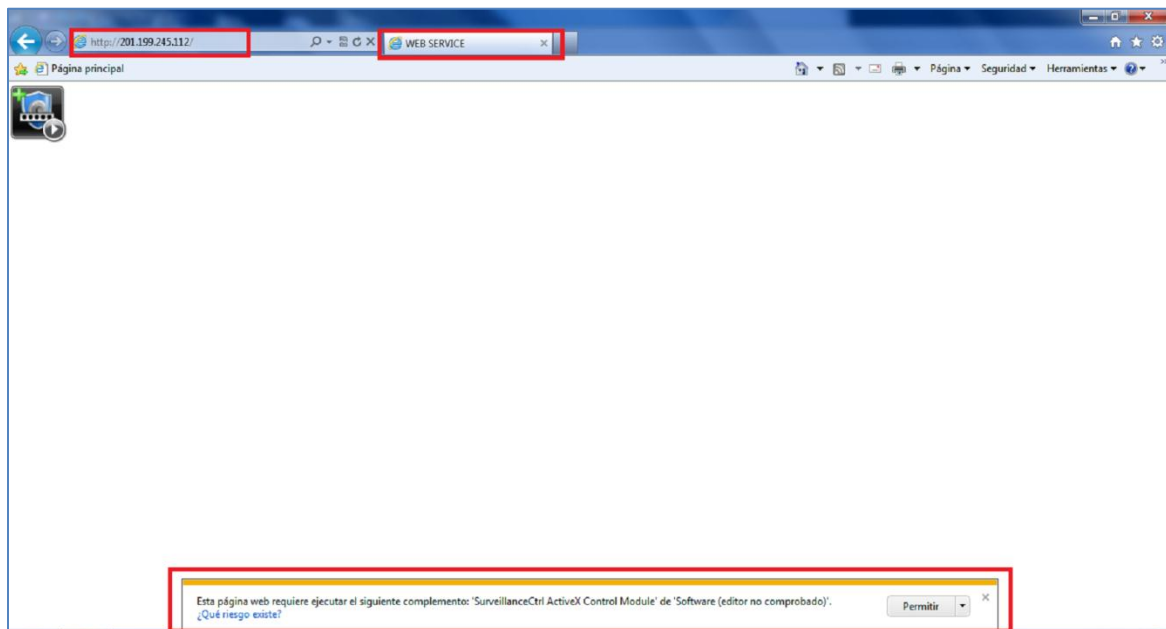


* Seleccionamos la Pestaña de Seguridad, dentro de la ventana Ubique el Icono – Internet – Luego Click en Nivel Personalizado.

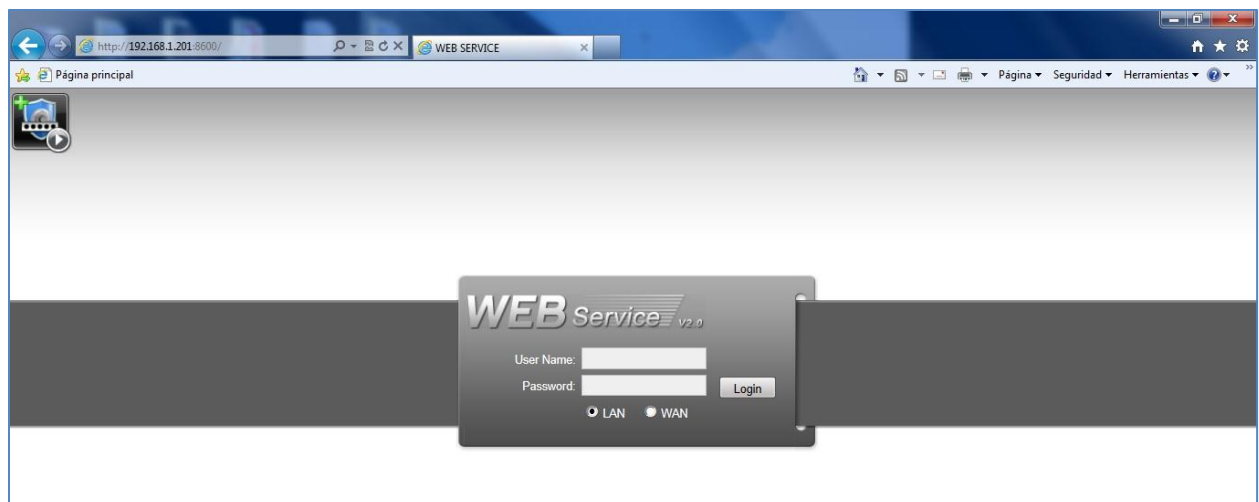
* Buscamos Controles y Complementos de ActiveX – Elegir la opción de Preguntar para ambos casos de los controles ActiveX firmados y sin firmar – Luego damos Aceptar - preguntara si desea cambiar configuración -Click en sí.



Nos devolvemos a la barra de internet Explorer - ingresamos la IP del equipo al que desea ingresar, en nuestro caso es Local (LAN), debemos darle descargar el complemento.



Actualizar la página para ver el DVR.



Por ultimo elegir la manera de Ingreso:

- si está en la misma red del DVR ingresar por LAN (192.168.1.108)
- si desea ingresar fuera de la red del DVR ingresar por WAN (IP PUBLICA).